

# 専門人材登録応募要領

～開発経済・国際金融・プロジェクト管理（経営/法務等）分野～

2005年8月

社団法人 日本プラント協会

**JAPAN CONSULTING INSTITUTE (JCI)**

● 登録対象分野

専門人材の登録の対象は、以下の3分野とします。

- A. 開発経済
- B. 海外プロジェクトのファイナンス
- C. プロジェクトマネジメント

● 専門分野の知見

専門分野で期待する知見は以下とします。

- A. 開発経済
  - ① 経済開発計画及び産業構造
  - ② 国際収支及び対外債務管理
  - ③ 国家予算及び地方財政
  - ④ 金融資本市場
  - ⑤ 市場自由化と民営化・民活プログラム
- B. 国際金融
  - ⑥ 海外プロジェクトのファイナンスメニュー
  - ⑦ 公的資金協力（ODA、OOF）
  - ⑧ 民間金融機関のファイナンス
  - ⑨ 地場企業の信用力
  - ⑩ 国際開発金融機関の資金協力
- C. プロジェクトマネジメント
  - ⑪ 収益性評価
  - ⑫ 契約締結
  - ⑬ リスク回避
  - ⑭ アライアンス
  - ⑮ 環境社会配慮

● 登録資格

- (1) 本制度の趣旨を十分に理解し、海外における調査活動に理解と熱意があること。
- (2) 我が国のプラント関連産業による海外展開に関し、専門的知識、経験に裏付けられた知見（上記）を有していること。
- (3) 海外活動に必要な英語等の語学能力を有していること。
- (4) 人格が円満で、適応能力に優れ、心身ともに健康であること。
- (5) 公務に従事する者（非常勤を除く）でないこと。
- (6) 年齢にはこだわらないが、原則として70歳までであること。

- 登録申込手続

専門人材登録票に登録対象分野、専門分野および所要事項を記入し、下記の当協会総務部あて登録申請（Eメールに添付して送信）してください。

なお、記入いただいた保有資格については、後日資格証の写しを提出いただく場合があります。

（社）日本プラント協会 総務部 総務課

〒101-0051 東京都千代田区神田神保町3-5

住友不動産九段下ビル3階

TEL：(03)3222-8103

FAX：(03)3222-8101

E-mail：touroku03@jci-plant.or.jp

また、登録のために提出された専門人材登録票は個人情報保護法の精神に則り当協会内部に保管され、専門人材選定以外の目的には使用しません。

- 専門人材の登録

登録申請された専門人材登録票の内容を確認し、審査の上専門人材として登録し、その旨ご本人に直接ご連絡します。

残念ながら、当協会の登録要件を満たさない場合には、その旨ご本人に直接ご連絡し、登録申請票をご返却します。（但し、電子データで受領した登録申請票は当方で責任を持って消去いたします）

なお、登録料は無料です。

- 登録の有効期間及び更新

登録の有効期間は、原則として登録の日から2年間とします。

登録更新については、満了日前に当協会から登録者ご本人に連絡の上、所要の手続きをとっていただきます。

なお、満70歳を迎えられた時点で、登録は自動抹消させていただきます。

- その他

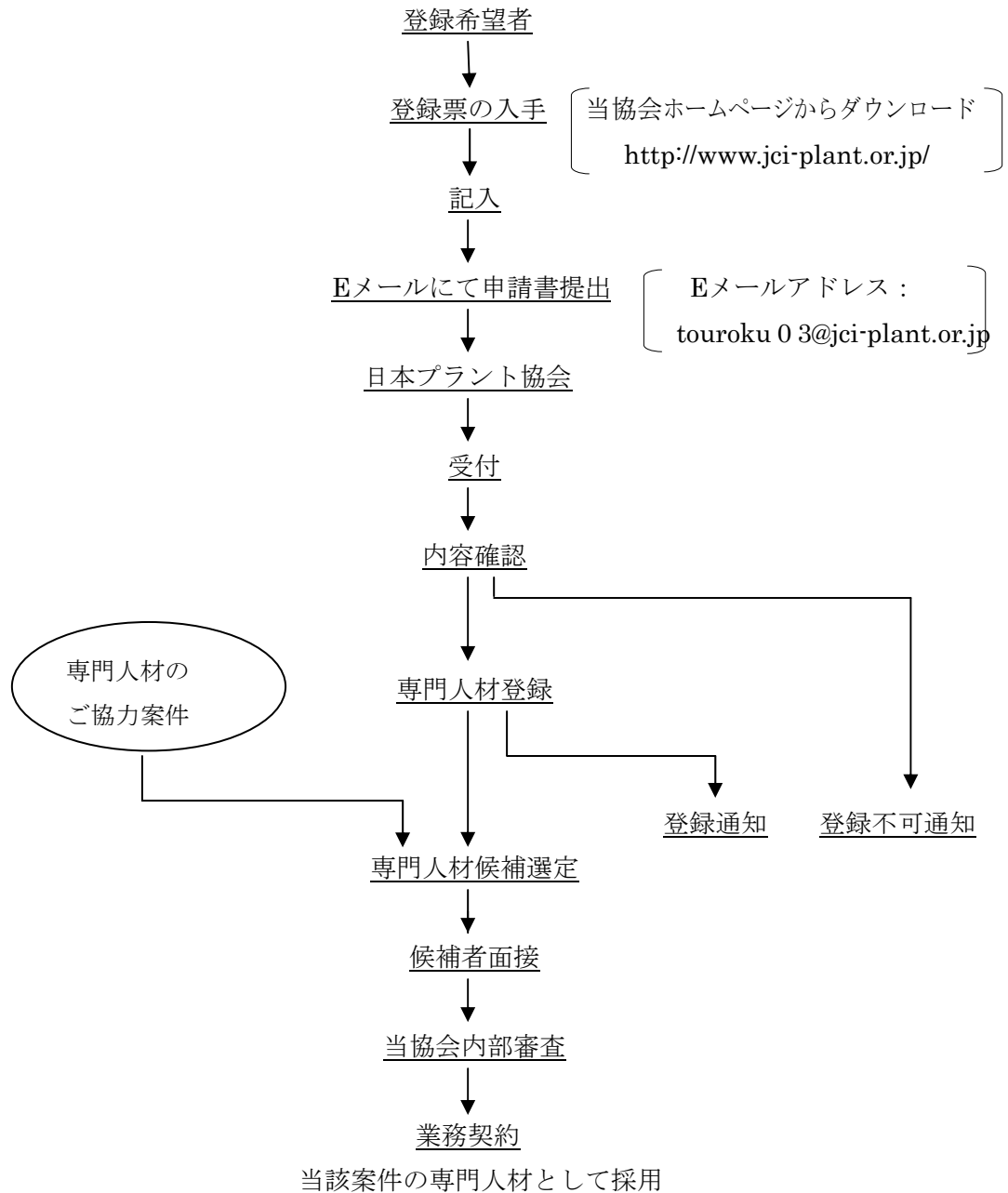
登録後、登録内容に変更がありましたら、お手数ですが遅滞なくご連絡ください。

- 専門人材登録申請様式の入手

登録申請の様式はこちらからダウンロード可能です。

またこちらのページからもダウンロードできます。

登録から採用までのフロー



## 専門人材登録票 記載要領

～開発経済・国際金融・プロジェクト管理（経営/法務等）分野～

2005年8月

社団法人 日本プラント協会

JAPAN CONSULTING INSTITUTE

専門人材の登録は、専門人材登録票に所定の事項を記入の上申請して下さい。

## 1. 記入上の注意

専門人材登録票は、マイクロソフト社 Word で記入願います。

年次はすべて西暦で記入して下さい。

### (1) 専門人材登録申請書

#### ① 現住所

国内住所を記入して下さい。海外滞在者の場合には留守宅か、留守宅がない場合には連絡の取れる親族方の住所として下さい。

#### ② 現職

無職、自営（技術コンサルタント等）の場合そのまま勤務先欄に記入して下さい。

#### ③ 連絡先

登録応募者が企業等に勤務している場合、もし所属先企業に連絡先があればそれを記入して下さい。

#### ④ 健康状態

現在の健康状態等を明確に記入して下さい。また、健康上派遣困難な地域があれば、「その他」の欄にお書き下さい。

#### ⑤ 登録対象分野

登録の対象分野は以下の3分野とし、何れか（全てでも可）を選択して下さい。

A. 開発経済

B. 国際金融

C. プロジェクトマネジメント

#### ⑥ 専門分野

専門分野の該当欄を選択し、( ) 内に知見の内容（経験地域／具体的業務経験）を記入して下さい。

・ 経験地域：ASEAN、ブラジル、等

・ 具体的業務経験：マクロ経済分析、プロジェクト審査、ファイナンスプロポーザル査定、プロジェクトファイナンス、等

補足説明が必要な場合は補足説明欄に記入して下さい。

#### ⑦ 学歴

最終の学歴を記入して下さい。また、卒業時の学校名が変更されている場合には現在の学校名を備考欄に記入して下さい。

#### ⑧ 語学能力

所有している語学の資格としては、例えば「英検1級」と記入して下さい。

#### ⑨ 業務歴

経歴を把握するため、仕事を始めてから現在までの期間に空白の無いように海外勤務を含め、新しい順に記入して下さい。なお、「海外勤務」とは海外の現地企業、日系子会社／合弁会社、日本企業現地事務所等における勤務（ライン業務）のことをいい、長期出張の場合には「主な海外経験」の項に記入して下さい。

⑩ 主な海外経験

出張、滞在の別なく記入して下さい。勤務先以外の機関、団体、企業等によって派遣された場合にも、それらの名称を派遣元欄内に記入して下さい。

(記入例)

(西暦) 年月～年月	行先	目的(業務名等)	プロジェクト名、研修内容等 担当業務内容	派遣元
2002.11	ベトナム	経済協議	日本ベトナム経済合同委員会に参加	日本経団連
1991.6～ 1994.9	インドネシア	駐在	ジャカルタセンター所長	

⑪ 保有資格

検定試験によって承認された公的資格に限ります。

また、ISO9000 または ISO14000 等の審査員の資格をお持ちの方は資格の種類と登録機関を記入下さい。

⑫ 海外留学研修等

「利用制度」の欄は、社内留学制度、フルブライト留学生、フランス政府給費留学制度、自費等が分かるように記入して下さい。

⑬ 備考

登録希望者が中小企業診断協会等に所属している場合には、その所属している団体名を備考欄に記入して下さい。

また、JICA、JODC 等の団体に専門家として登録されている場合は、登録団体名も備考欄に記入して下さい。

2. 記入が終わりましたら下記へ電子メールに添付してお送りください。

また、記入に際してご不明な点がありましたらご遠慮なく総務部へお問い合わせください。

(社) 日本プラント協会 総務部 総務課

〒101-0051 東京都千代田区神田神保町 3 - 5

住友不動産九段下ビル 3 階 TEL : (03)3222-8103, FAX : (03)3222-8101

E-mail : touroku03@jci-plant.or.jp